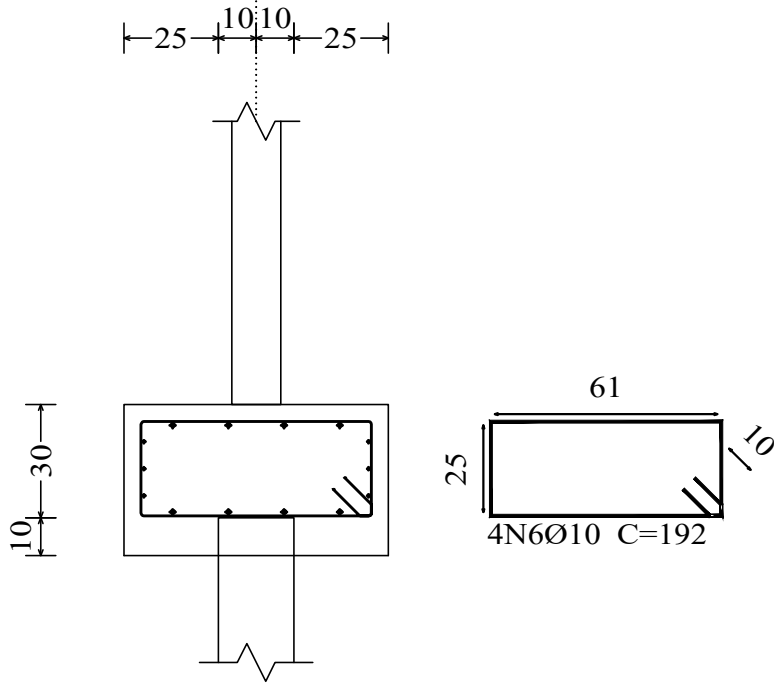


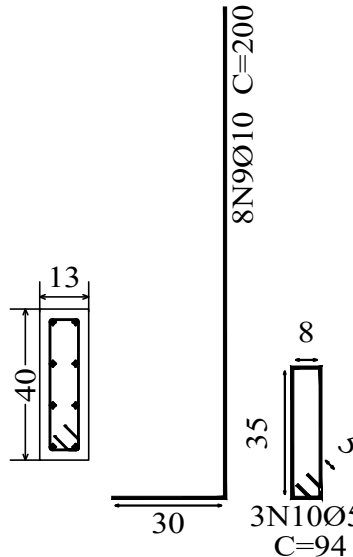
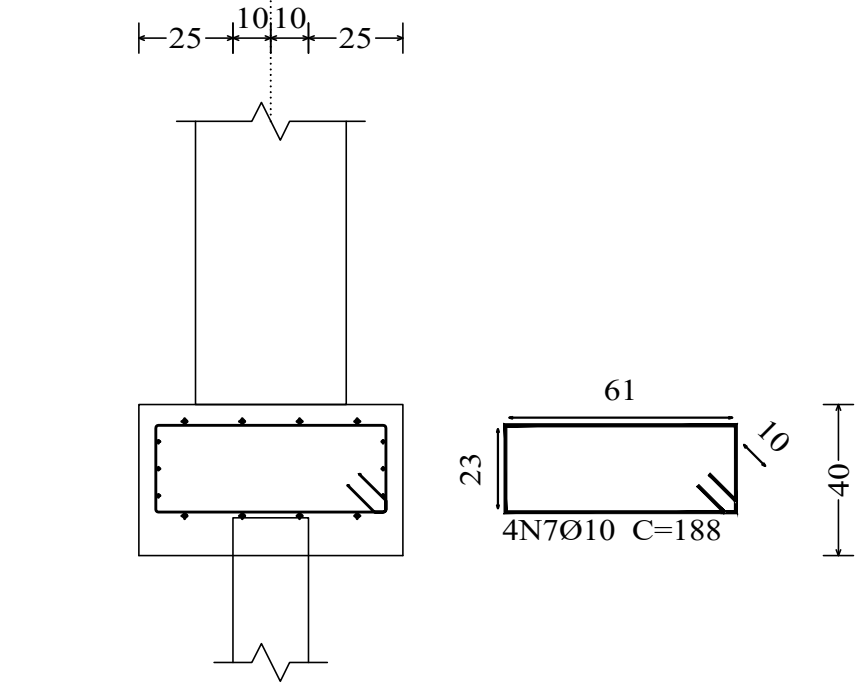
FUNDAÇÃO 03

Resumo Aço Piso do Térreo Detalhamento fundação		Comp. total (m)	Peso (kg)	Total	Elemento	Pos.	Diam.	Q.	Dob. (cm)	Reta (cm)	Dob. (cm)	Comp. (cm)	Total (cm)	CA-50 (kg)	CA-60 (kg)	
CA-50	Ø10	5413.9	3336	3336	P12=P13=P33=P36 P37=P60=P62=P97	1	Ø10	4		192		192	768	4.7		
						2	Ø10	4		188		188	752	4.6		
						3	Ø5	3		248		248	744		1.2	
CA-60	Ø5	1232.7	194	194		4	Ø10	8	30	376		406	3248	20.0		
						5	Ø5	3		98		98	294		0.5	
Total													Total: (x8):	29.3 234.4	1.7 13.6	
					P20=P21=P28=P29 P63=P71=P79=P82 P98=P103	6	Ø10	4		192		192	768	4.7		
						7	Ø10	4		188		188	752	4.6		
						8	Ø5	3		248		248	744		1.2	
						9	Ø10	8	30	376		406	3248	20.0		
						10	Ø5	3		94		94	282		0.4	
														Total: (x10):	29.3 293.0	1.6 16.0
														Ø5:	0.0	29.6
														Ø10:	527.4	0.0
														Total:	527.4	29.6

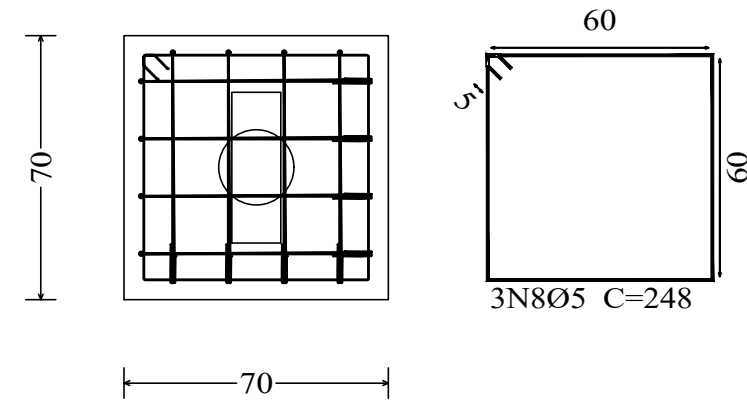
P20, P21, P28, P29, P63, P71, P79, P82, P98 e P103



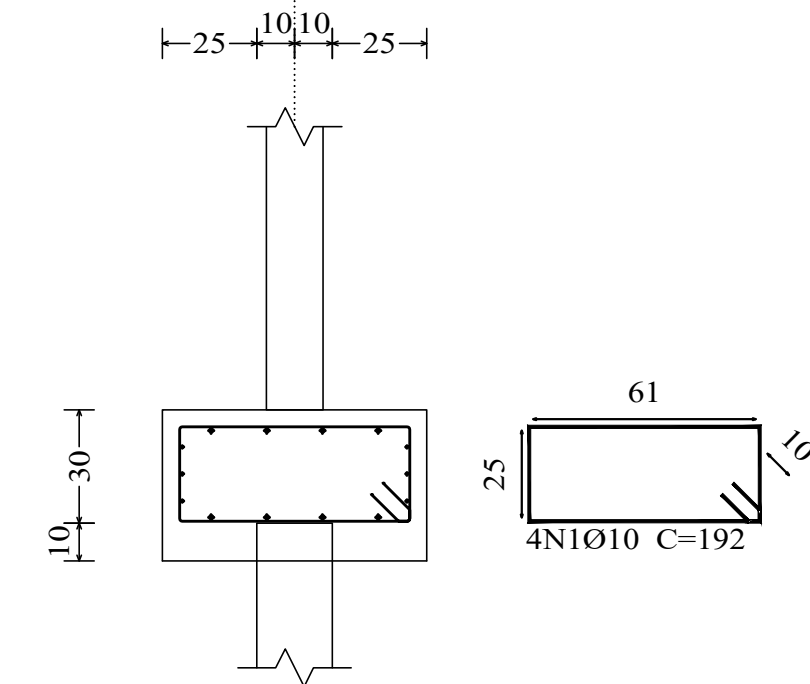
P20, P21, P28, P29, P63, P71, P79, P82, P98 e P103



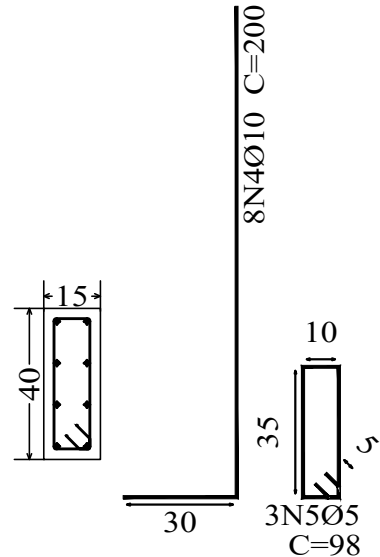
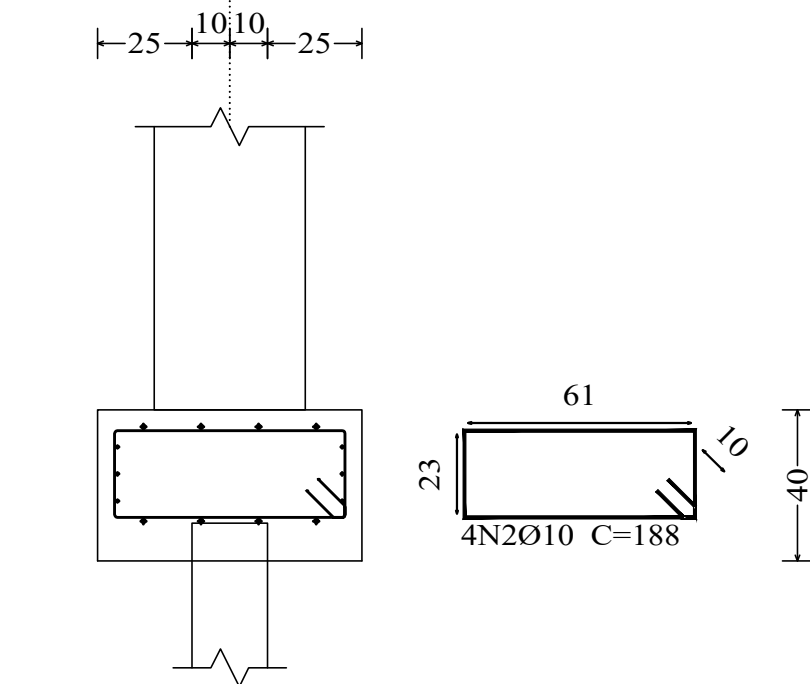
Estacas: ESTACA RAIZ



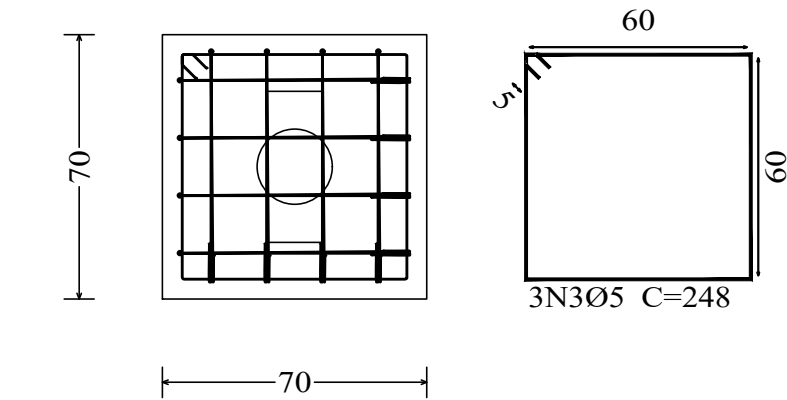
P12, P13, P33, P36, P37, P60, P62 e P97



P12, P13, P33, P36, P37, P60, P62 e P97



Estacas: ESTACA RAIZ





NOVA

FRIBURGO

PREFEITURA

SECRETARIA DE  
INFRAESTRUTURA  
E OBRAS

CONSTRUÇÃO DO CMEI - VEREADOR IRINEU MINEIRO

Nº DO PROCESSO:

ASSUNTO:  
PROJETO BÁSICO ESTRUTURAL DOS BLOCOS DE COROAMENTO SOBRE ESTACAS ARMADAS DO TIPO RAIZ.

SECRETÁRIO DE OBRAS

BERNARDO COELHO VERLY - MATRÍCULA : 62.009

SUBSECRETÁRIO DE PROJETOS E RESPONSÁVEL TÉCNICO

LUAN LEITE FEIJÓ - ENG. CIVIL - CREA - RJ : 2013102356 - MATRÍCULA : 115.288

ENDEREÇO : RUA EUGENIO NIDECK, LOTE 02, NUMERO COLONIAL 11, CATARCIONE, NOVA FRIBURGO - RJ

ARMAÇÃO DOS BLOCOS, NÍVEL = -0,50m.

CONSTRUÇÃO :

ESCALA :

DATA :

PRANCHA :

INDICADA

FEVEREIRO / 2025

05/11

Nota de projeto:

Foi considerado o tipo de fundação profunda, blocos de coroamento sobre estacas do tipo raiz, com Ø 20cm, de acordo com relatório de sondagem rotativa furos SR 01 ao SR 08, pela empresa SEL - Santos Serviços de Engenharia Ltda. Rua Felício Vassalo nº 307, Cônego - Nova Friburgo - RJ - CNPJ: 27.694.298/0001-33

Responsável Técnico: Clauber Domingues dos Santos  
Crea-RJ: 47.186-D